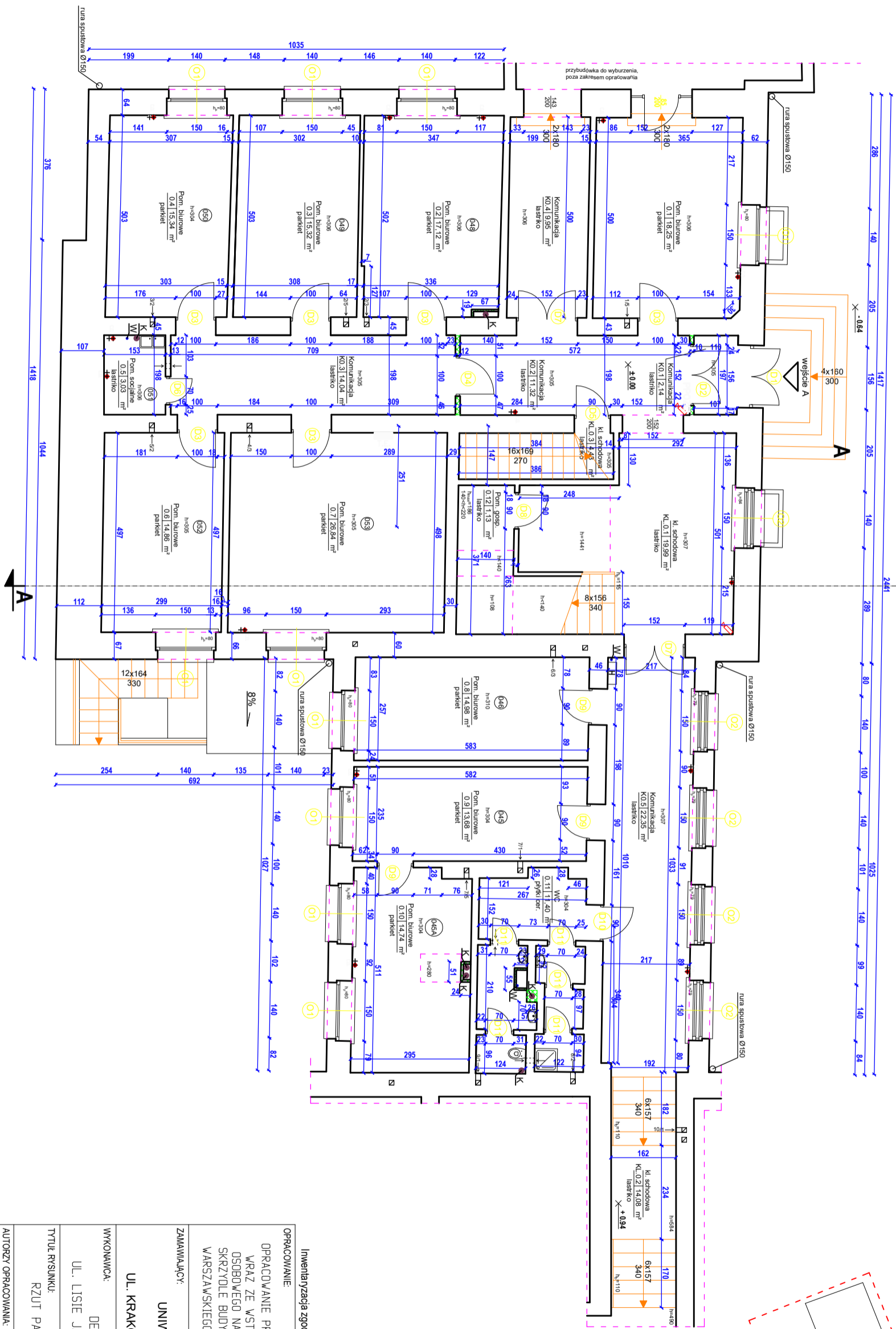
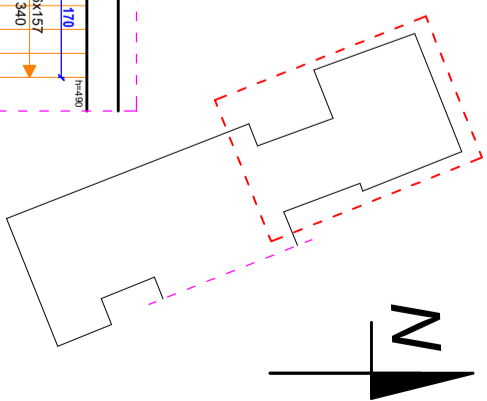


LEGENDA



Inwentaryzacja zgodna ze stanem faktycznym na dzień 01.07.2024r.

OPRACOWANIE:

OPRACOWANIE PROGRAMU FUNKCJONALNO-UŻYTKOWEGO
WRAZ ZE WSTĘPNĄ KONCEPCJĄ MONTAŻU DZIAŁU
OSOBOWEGO NA KLATCE SCHODOWEJ W ZACHODNIM
SKRZYDLE BUDYNKU DYDAKTYCZNEGO UNIWERSYTETU
WARSZAWSKIEGO PRZY UL. HOŻEJ 69 W WARSZAWIE

ZAMAWIAJĄCY:

UNIWERSYTET WARSZAWSKI
00-927 WARSZAWA
UL. KRAKOWSKIE PRZEDMIEŚCIE 26/28

WYKONAWCA:

DENUD IRENEUSZ KAJAK
UL. LISIE JARY 2, 05-540 ZAŁĘSIE GÓRNE

TYTUŁ RYSUNKU:

RZUT PARTERU - STAN ISTNIEJĄCY

AUTORZY OPRACOWANIA:

IRENEUSZ KAJAK
MGR INŻ. MARCIN ŁUCZKIEWICZ
MAZ/0132/P00K/04

DATA:

LUTY 2025

SKALA:

1:100